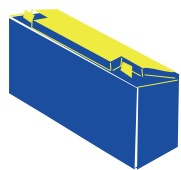


# DIABLE SOLAIRE

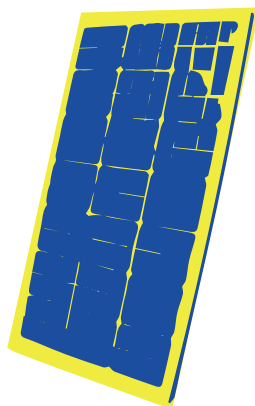
## FICHE DE FABRICATION

temps estimé : 8h

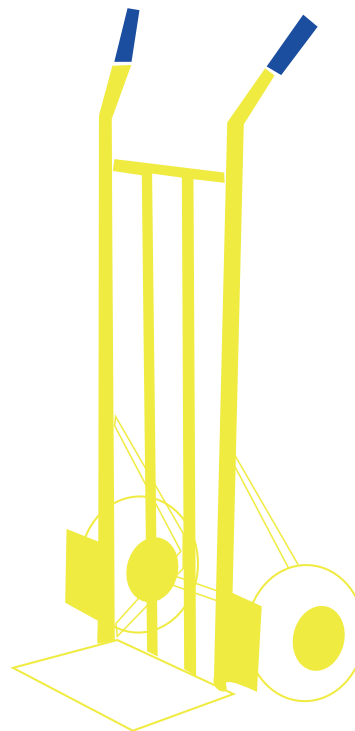
### MATÉRIEL



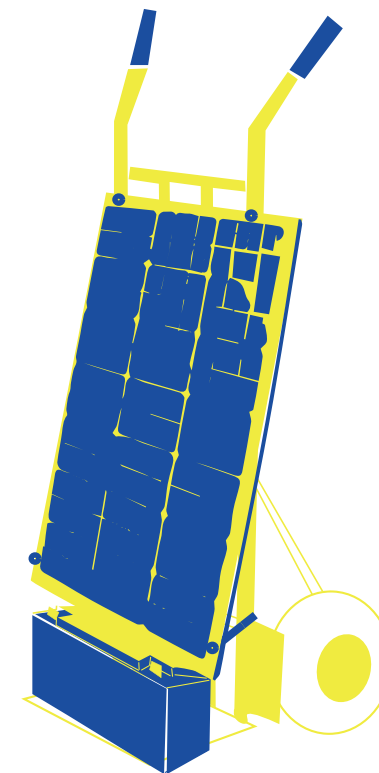
Batterie 12v



Panneau solaire 12v



Tige filtrée 8mm  
et boulons



Convertisseur solaire 12v

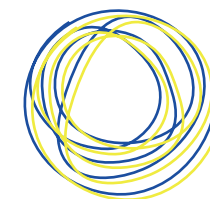
Plaque de bois



Convertisseur 5v et voltmètre



Convertisseur solaire 12v 220v

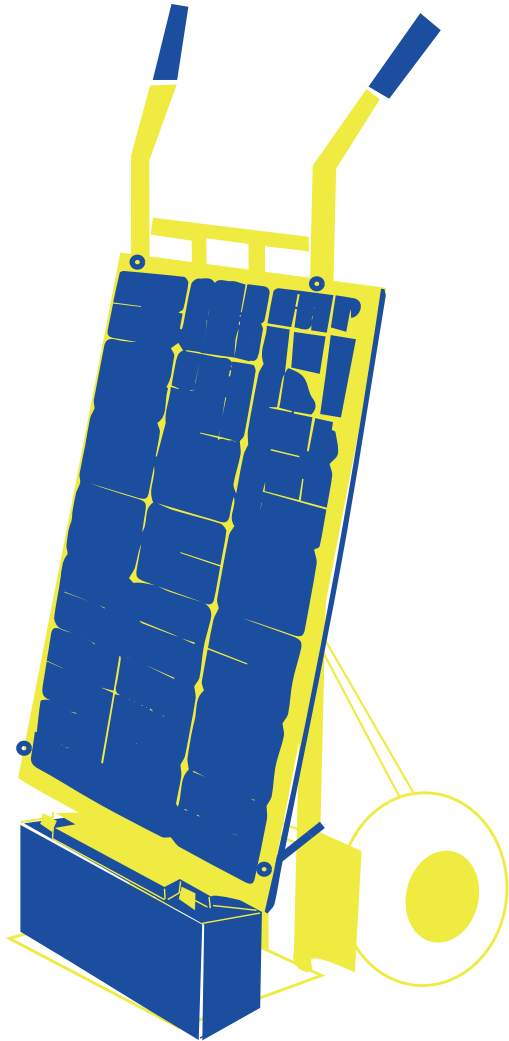


Cable électrique  
solaire

## ÉTAPES DE FABRICATION

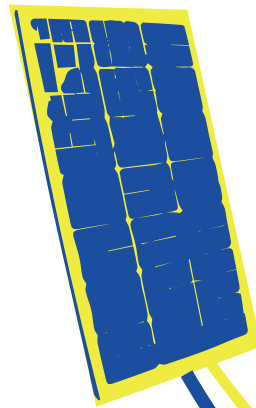
1

Fixer la batterie sur le diable, à l'aide d'un sangle



2

Poser le panneaux solaire sur la batterie et fixer le au diable a l'aide de la tige filetée et des boulons



3

Fixer le composant sur une planche à l'arrière du diable comme ceci



